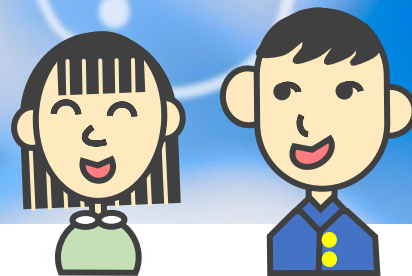


# デジタルサイネージ広告

## かがわ就活インフォ「BizDoor」のご案内



県内5キャンパス  
に設置・上映中



### 県内学生が御社を知るドアとして

就活学生の企業選びのポイントで必ず上位にランクされる「会社の雰囲気」。こうした雰囲気や社風は、なかなか情報として手に入れることはできません。何よりも、魅力あふれる地元企業が多くあるにも関わらず、その大半が県内大学生に十分には知られていないのが実情です。

本企画では、大学等に設置のデジタル・サイネージを通じて、映像の力で視線を集め、それをきっかけに貴社の話題に触れてもらうことで、学生が自身に合った働き方を発見する、そうしたドアになれたらと考えています。

- 設置場所詳細は裏面をご覧ください。
- 映像は1ロール10分を上限として、繰り返し再生されます。

**6回/1時間 ⇒ 54回/1日 ⇒ 1,620回/月 の上映**

(1日9時間上映、月30日計算にて)

### ■ 料金体系

		掲出期間											
		1ヶ月	2ヶ月	3ヶ月	4ヶ月	5ヶ月	6ヶ月	7ヶ月	8ヶ月	9ヶ月	10ヶ月	11ヶ月	12ヶ月
掲出サイネージ台数	1	5万 1台1月掲出		1台指定にて1年間掲出 30万									
	2												
	3	台数に関わらず 5万 × 掲出月数											
	4												
	5	年間契約 台数に関わらず 一律50万											

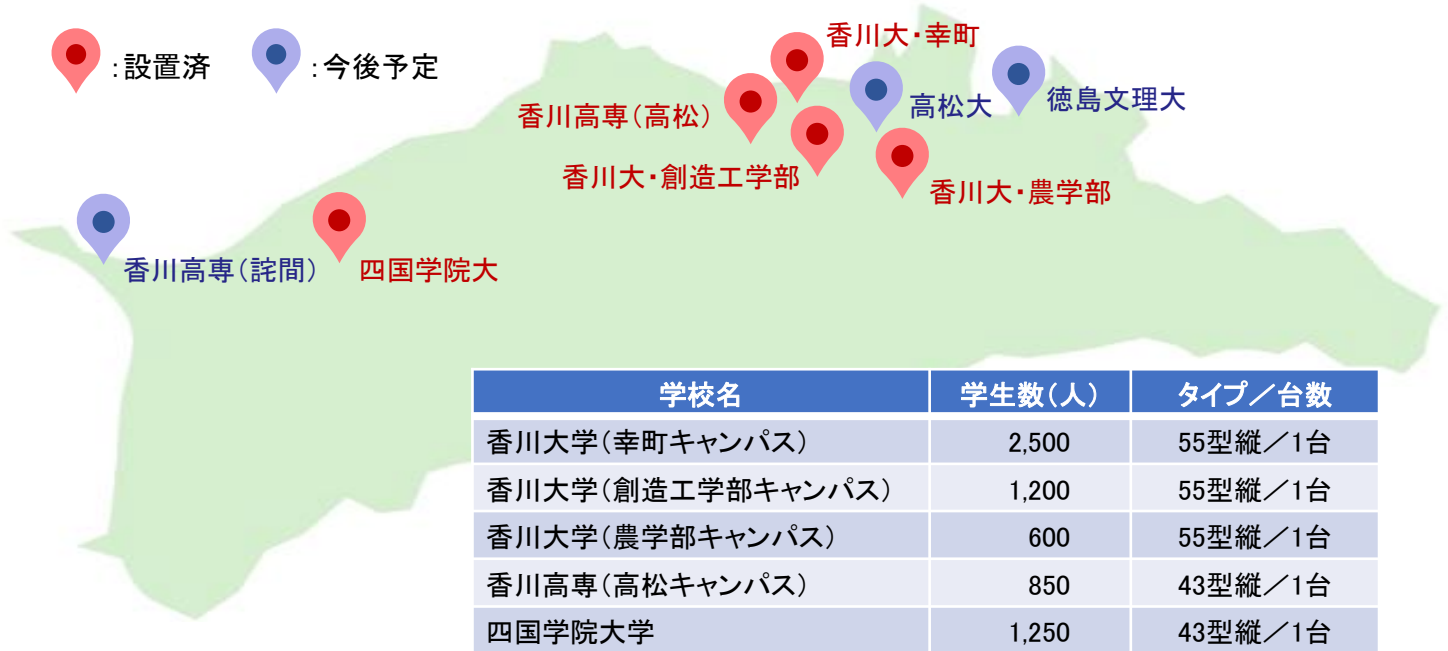
- 上記は、就活生向けの素材掲出の料金となります。商品・サービス等のプロモーション等の素材は別途扱いとなります。
- 期間中の素材差し替えは、回数に限らず、無料に対応致します。
- ご利用は、1ヶ月～6ヶ月間での月単位、もしくは年間契約となります。
- 1素材15秒を基本とします。契約期間内での素材差し替えは無償で対応致します。
- 7ヶ月～11ヶ月でのご利用、15秒を超える素材の場合は応相談とさせていただきます。
- 上記料金に、消費税及び制作費は含んでおりません。
- 掲出開始は毎週木曜日。設置先での審査のため、開始日の2週間前には納品をお願いします。





# デジタルサイネージ設置場所

## ■ キャンパス内の学生動線上に設置



香川大学幸町  
大学会館入口



香川大学創造工学部  
講義棟入口



香川大学農学部  
学生用リフレッシュルーム内



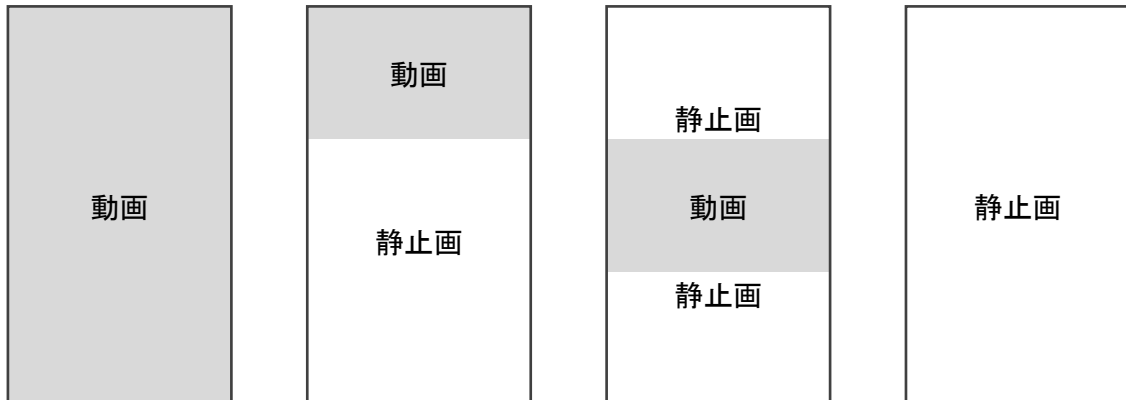
四国学院大学  
学生 commons 支援センター内



香川高専高松  
本館内講義棟通路



## ■ 縦型サイネージなので柔軟な表現が可能 (以下、配信形式例)



配信コンテンツ制作へのご相談も承ります。

お問合せ

株式会社朝日オリコミ四国

〒760-0018 高松市木太町2663-1

☎ 087-812-2811

お気軽にお問い合わせ下さい